

9#楼平面图施工图调整说明表:

01: 根据实际需要内部增加三间商业隔间。

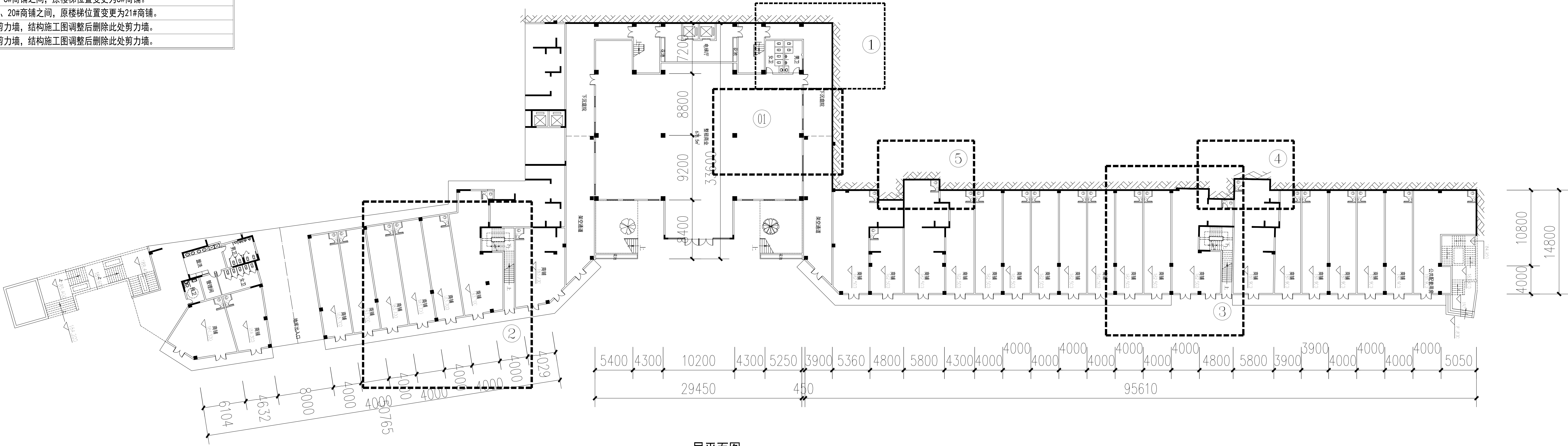
1: 根据消防疏散要求, 此位置增加一处入口, 因室外高程差不一致, 增设五步室外台阶。

2: 原方案9#-2楼梯调整至5#、6#商铺之间, 原楼梯位置变更为8#商铺。

3: 原方案9#-5楼梯调整至19#、20#商铺之间, 原楼梯位置变更为21#商铺。

4: 原方案此位置有凸出结构剪力墙, 结构施工图调整后删除此处剪力墙。

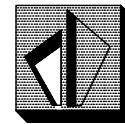
5: 原方案此位置有凸出结构剪力墙, 结构施工图调整后删除此处剪力墙。



一层平面图

变更前

设计单位:



千亿设计集团有限公司

建筑工程设计甲级 风景园林甲级  
城乡规划设计乙级 市政行业乙级  
人防工程设计乙级 岩土勘察乙级

投诉热线: 15860336393

服务热线: 0595-36010855

E-mail: 22576477@163.com

网 址: www.qyjsz.com

Q Q : 1739818713

微信公众号: QYJZSJ

备注:

详最新版本号图纸, 之前作废, 不得使用。

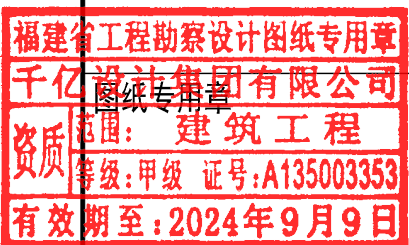
本设计图纸未经规划部门同意和审图机构认可,

不得用于现场施工, 仅供业主建设投资前估算

建设造价之参考图。

施工图审查批准单位:

施工图审查批准书证号:



注册执业章



工程名称:

燕城里

子项名称:

9#楼

建设单位:

永安市嘉禾房地产开发有限公司

审 定

黄细清

项目负责人

蔡梦芸

专业负责人

蔡梦芸

审 核

蔡梦芸

校 对

杨志群

设 计

何晓腾

制 图

何晓腾

图 名:

变更前

一层平面图

工程编号

QZ-19-55

图 别

方案

版本号

日期

升级原因

比例

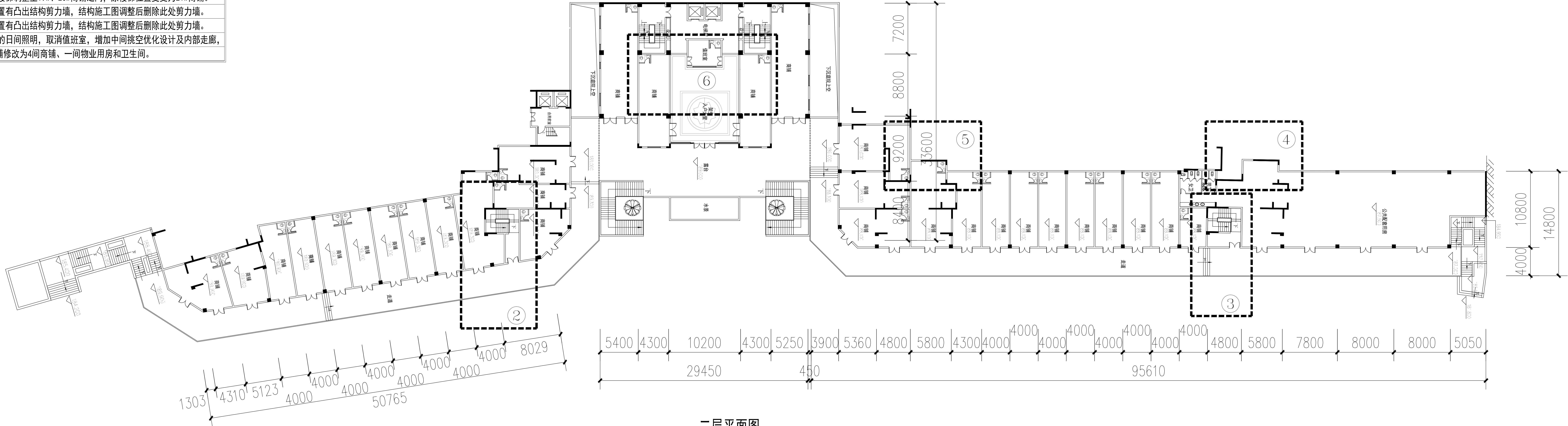
图号

01



9#楼平面图施工图调整说明表:

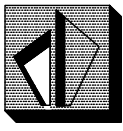
- 2:原方案9#-2楼梯调整至5#、6#商铺之间,原楼梯位置变更为8#商铺。  
3:原方案9#-5楼梯调整至19#、20#商铺之间,原楼梯位置变更为21#商铺。  
4:原方案此位置有凸出结构剪力墙,结构施工图调整后删除此处剪力墙。  
5:原方案此位置有凸出结构剪力墙,结构施工图调整后删除此处剪力墙。  
6:为了更好的日间照明,取消值班室,增加中间挑空优化设计及内部走廊,原先四间商铺修改为4间商铺、一间物业用房和卫生间。



二层平面图

变更前

设计单位:



千亿设计集团有限公司

建筑工程设计甲级 风景园林甲级  
城乡规划设计乙级 市政行业乙级  
人防工程设计乙级 岩土勘察乙级

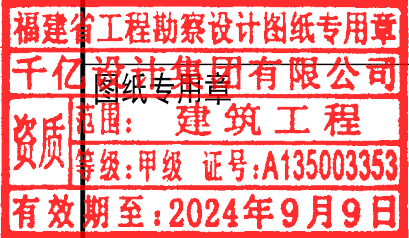
投诉热线: 15860336393  
服务热线: 0595-36010855

E-mail: 22576477@163.com  
网 址: www.qyjszj.com  
Q Q : 1739818713  
微信公众号: QYJZSJ

备注:  
详最新版本号图纸,之前作废,不得使用。  
本设计图纸未经规划部门同意和审图机构认可,不得用于现场施工,仅供业主建设投资前估算建设造价之参考图。

施工图审查批准单位:

施工图审查批准书证号:



注册执业章



工程名称:

燕城里

子项名称:

9#楼

建设单位:

永安市嘉禾房地产开发有限公司

审 定

黄细清

项目负责人

蔡梦婷

专业负责人

蔡梦婷

审 核

蔡梦婷

校 对

杨志群

设 计

何晓腾

制 图

何晓腾

图 名:

变更前

二层平面图

工程编号

QZ-19-55

图 别

方 案

版本号

日 期

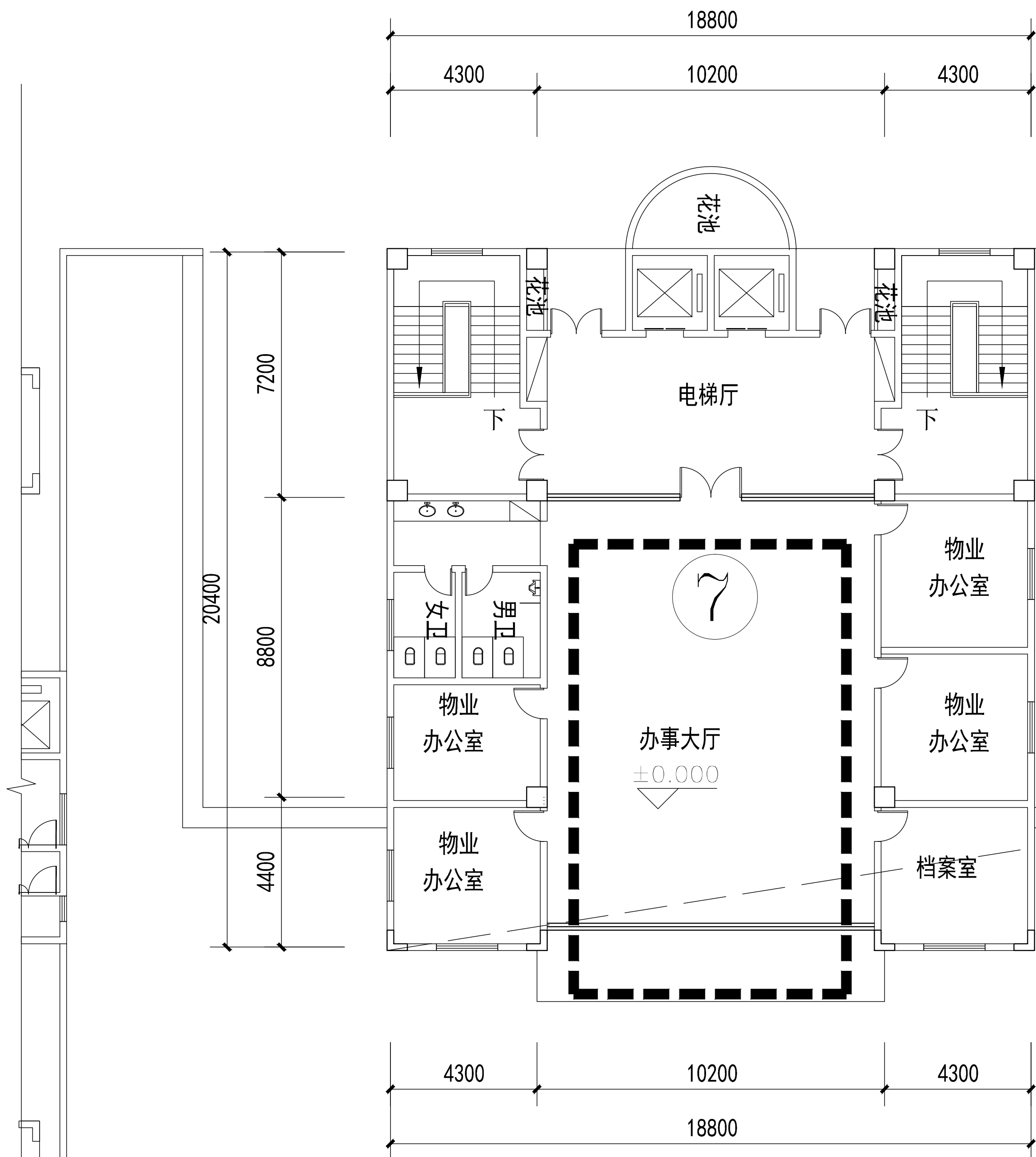
升版原因

比 例

图 号

02

建	统
结	构
电	气
给	排
水	水



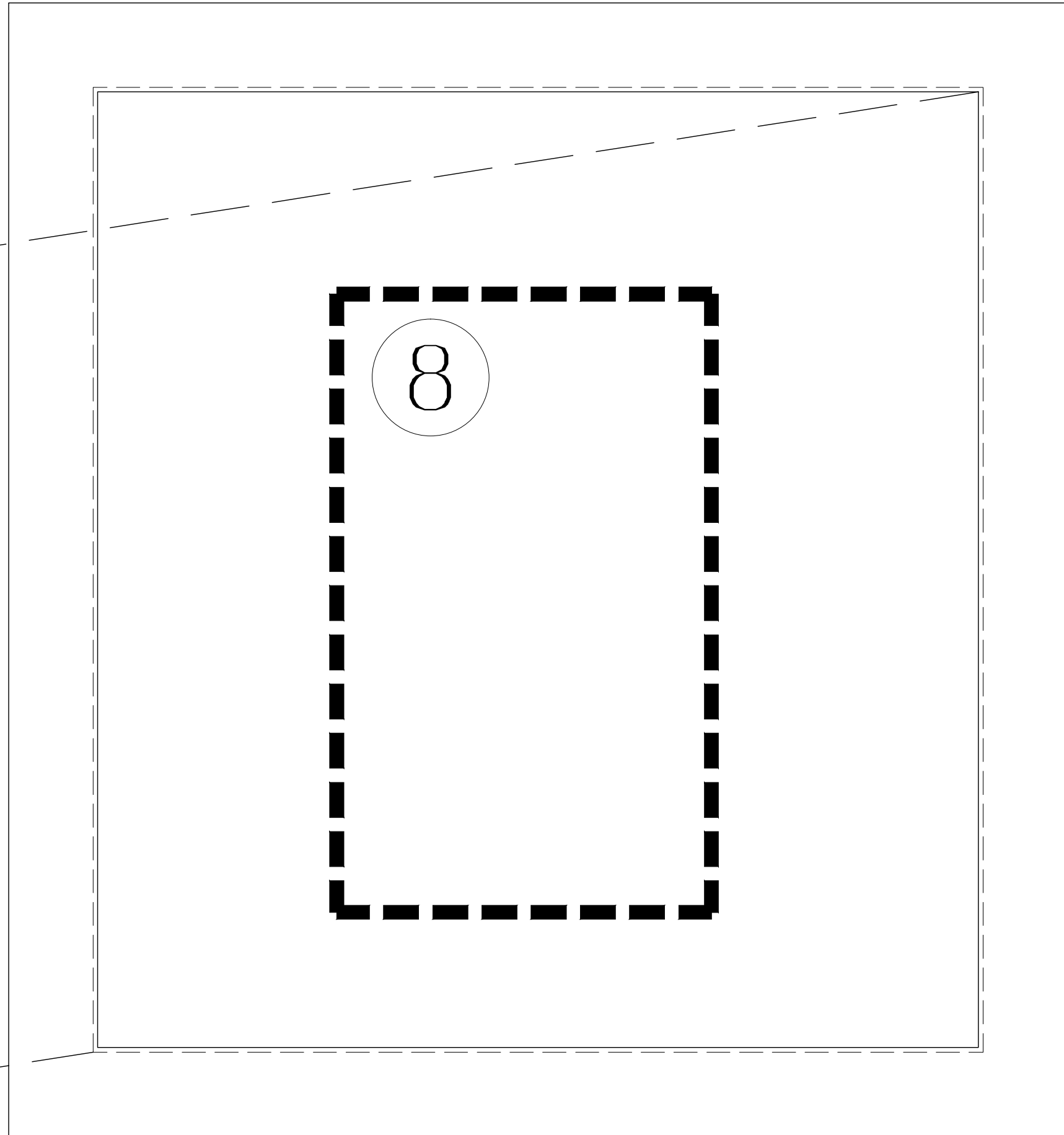
三层平面图

变更前

## 9#楼平面图施工图调整说明表：

7:为了更好的日间照明，增加物业办公室，增加中间挑空优化设计。

8:为了更好的日间照明，增加屋面中间挑空优化设计。




屋面层平面图 1:100

变更前

设计单位：	千亿设计集团有限公司 QIANYI DESIGN GROUP 建筑工程设计甲级 风景园林甲级 城乡规划设计乙级 市政行业乙级 人防工程设计乙级 岩土勘察乙级
投诉热线：15860336393 服务热线：0595-36010855	E-mail: 22576477@163.com 网 址: www.qyjszj.com Q Q : 1739818713 微信公众号: QYJSZJ
备注： 详细最新版号图纸，之前作废，不得使用。 本设计图未经规划部门同意和审图机构认可，不得用于现场施工，仅供 业主建设投资和估算建设造价之参考。	施工图审查批准单位：
施工图审查批准证号：	福建省工程勘察设计院有限公司 千亿设计集团有限公司 资质：建筑 工程 等级：甲级 证号：A13503353 有效期至：2024年9月9日
注册师执业章	中华人民共和国一级注册建筑师 姓名：蔡梦芸 注册号：3500335-002 有效期：至2023年6月
项目名称：	燕城里
子项名称：	9#楼
建设单位：	永安市嘉禾房地产开发有限公司
审 定 黄细清	项目负责人 蔡梦芸
专业负责人 蔡梦芸	审 核 蔡梦芸
校 对 杨志群	设 计 何晓腾
制 图 何晓腾	图 名：
变更图	变更图
工程编号 QZ-19-55	比 例
图 别 方 案	图 号 03
版 本 号	日 期
升版原因	



建筑	结构	电气	给排水
----	----	----	-----



人防工程设计乙级      岩土勘察乙级

服务热线: 0595-36010855

网 址: [www.qyjzsj.com](http://www.qyjzsj.com)

微信公众号: QYJZSJ

备注:

详最新版本号图纸, 之前作废, 不得使用。  
本设计图纸未经规划部门同意和审图机构认可  
不得用于现场施工, 仅供业主建设投资前估算  
建设造价之参考图。

施工图审查批准单位:

等级:甲级 证号:A135003353

有效期至：2024年9月9日

姓名: 蔡蓼芸

注册号: 3500335-002

有效期：至 2023 年 6 月

注：修改图纸详见最新版本号图，之前版本号图纸作废，不得使用。

项目名称:

燕城早

子项名称:

13#楼

建设单位:

永安市嘉禾房地产开发有限公司

审	定	黄细清
---	---	-----

项目负责人	蔺蓓芸
-------	-----

专业负责人	蔡蓼芸
-------	-----

审计	蔡蔚兰
----	-----

中	伙	余彭云
校	对	杨士群

伐	刈	物心研
込	込	工川銘

设计	王川铭
制图	王川铭

名:

变更前

一层平面图

工程编号	QZ-19-55
------	----------

方 案	
-----	--

版本号	
-----	--

升版原因	
------	--



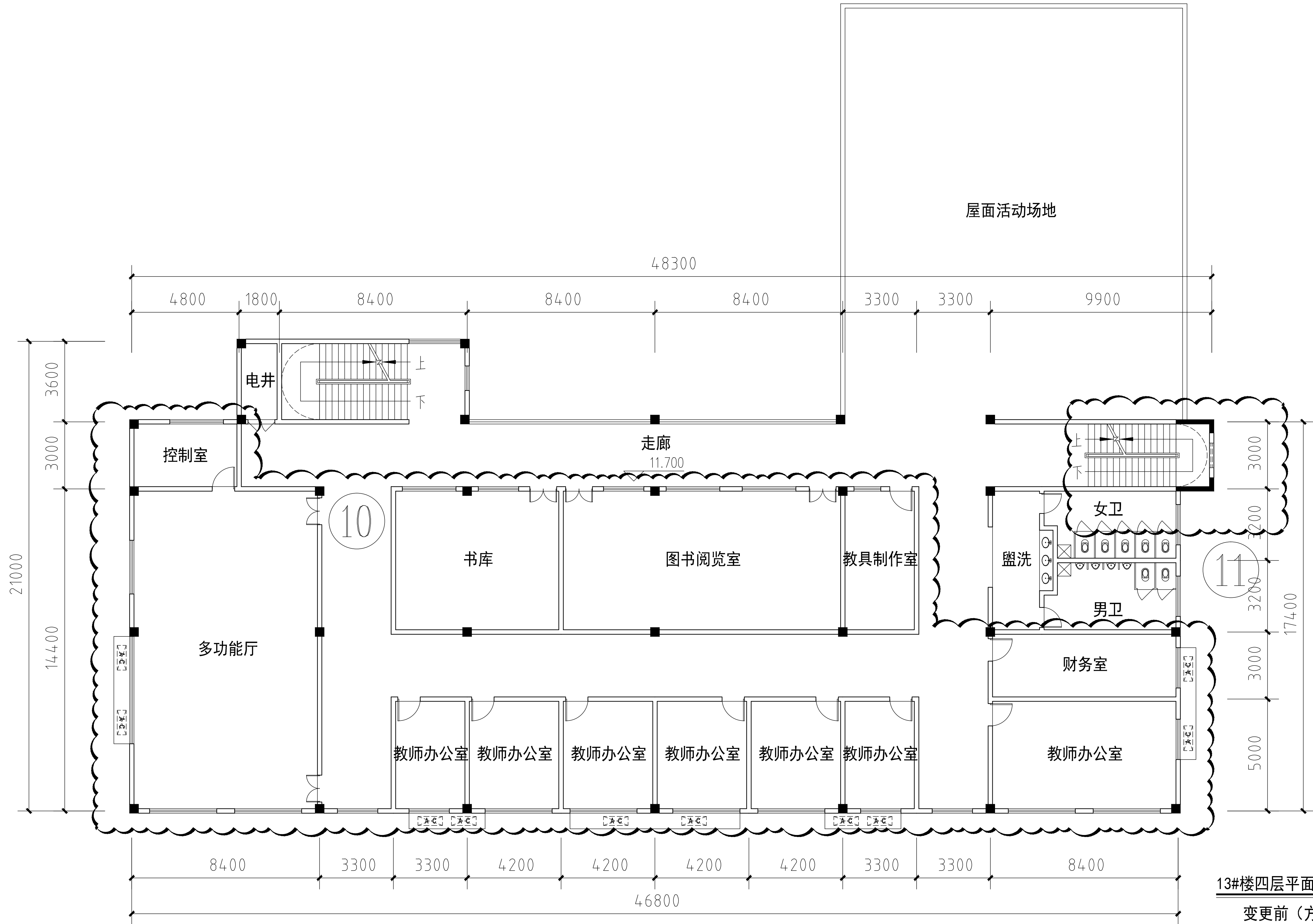
本层计容建筑面积：863.16m<sup>2</sup>  
本层不计容架空层建筑面积：424.8m<sup>2</sup>  
占地面积：1287.96m<sup>2</sup>







工程编号	QZ-19-55	比 例	
图 别	方 案	图 号	04
版 本 号		日 期	
设计原因			



### 13#楼四层平面图

变更前（方案）

本层计容建筑面积：874.14m<sup>2</sup>

设计单位:

千亿设计集团有限公司  
QIANYI DESIGN GROUP

建筑工程设计甲级	风景园林甲级
城乡规划设计乙级	市政行业乙级
人防工程设计乙级	岩土勘察乙级

投诉热线: 15860336393  
服务热线: 0595-36010855

E-mail: 22576477@163.com  
网 址: www.qyjszj.com  
Q Q: 1739818713  
微信公众号: QYJZSJ

备注:  
详最新版本号图纸, 之前作废, 不得使用。  
本设计图纸未经规划部门同意和审图机构  
不得用于现场施工, 仅供业主建设投资前  
建设造价的参考图。

施工图审查批准单位:

福建省工程勘察设计  
施工图审查批准书 证号: 设计集团有

	资质范围：建筑工
	等级：甲级 证号：A
图纸专用章	有效期至：2024年

注册师执业章

中华人民共和国一级注册建筑师

姓名: 蔡蓼芸

注册号: 3500335-0

有效期: 至 2023 年 6 月

注：修改图纸详见最新版本号图，之前版本号图纸作废，不得

项目名称:

燕城里

子项名称:	
-------	--

13#楼

建设单位：  
永安市嘉禾房地产开发有限公司







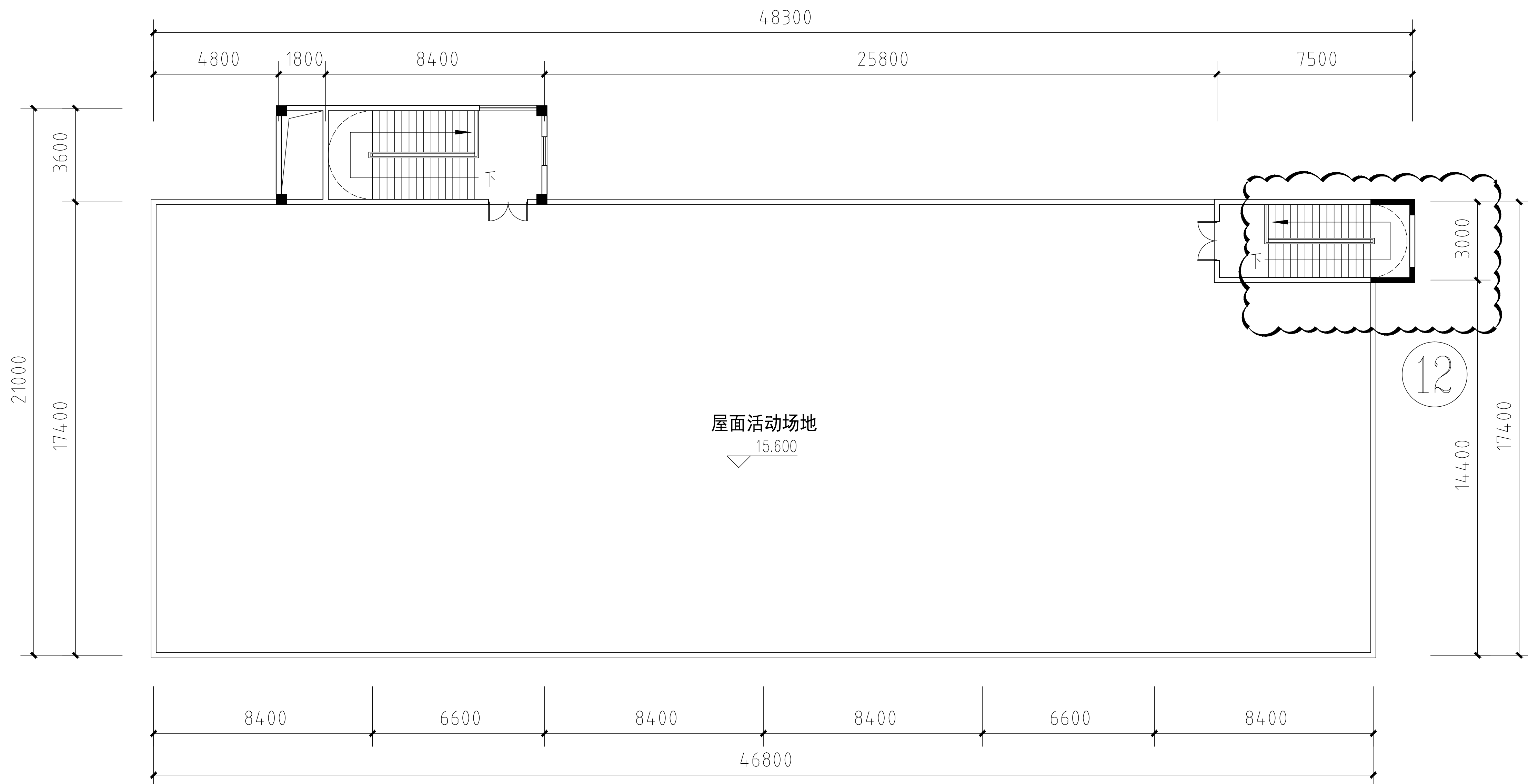
审 定	黄细清	
项目负责人	蔡蓼芸	
专业负责人	蔡蓼芸	
审 核	蔡蓼芸	
校 对	杨志群	
设 计	王川铭	
制 图	王川铭	

图 名:

变更前  
屋面层平面图

工程编号	QZ-19-55	比 例	
图 别	方 案	图 号	05
版 本 号		日 期	
升版原因			



13#楼屋面层平面图

变更前（方案）

本层计容建筑面积：64.16m<sup>2</sup>