

2604 一层平面 (原方案)



2604 一层平面 (调整后)

注：该套计容总面积的增加67.03㎡，
一层计容增209.91㎡。

项目名称

工程名称

建设单位

设计单位

设计负责人

设计日期

设计阶段

备注

设计说明

设计依据

设计标准

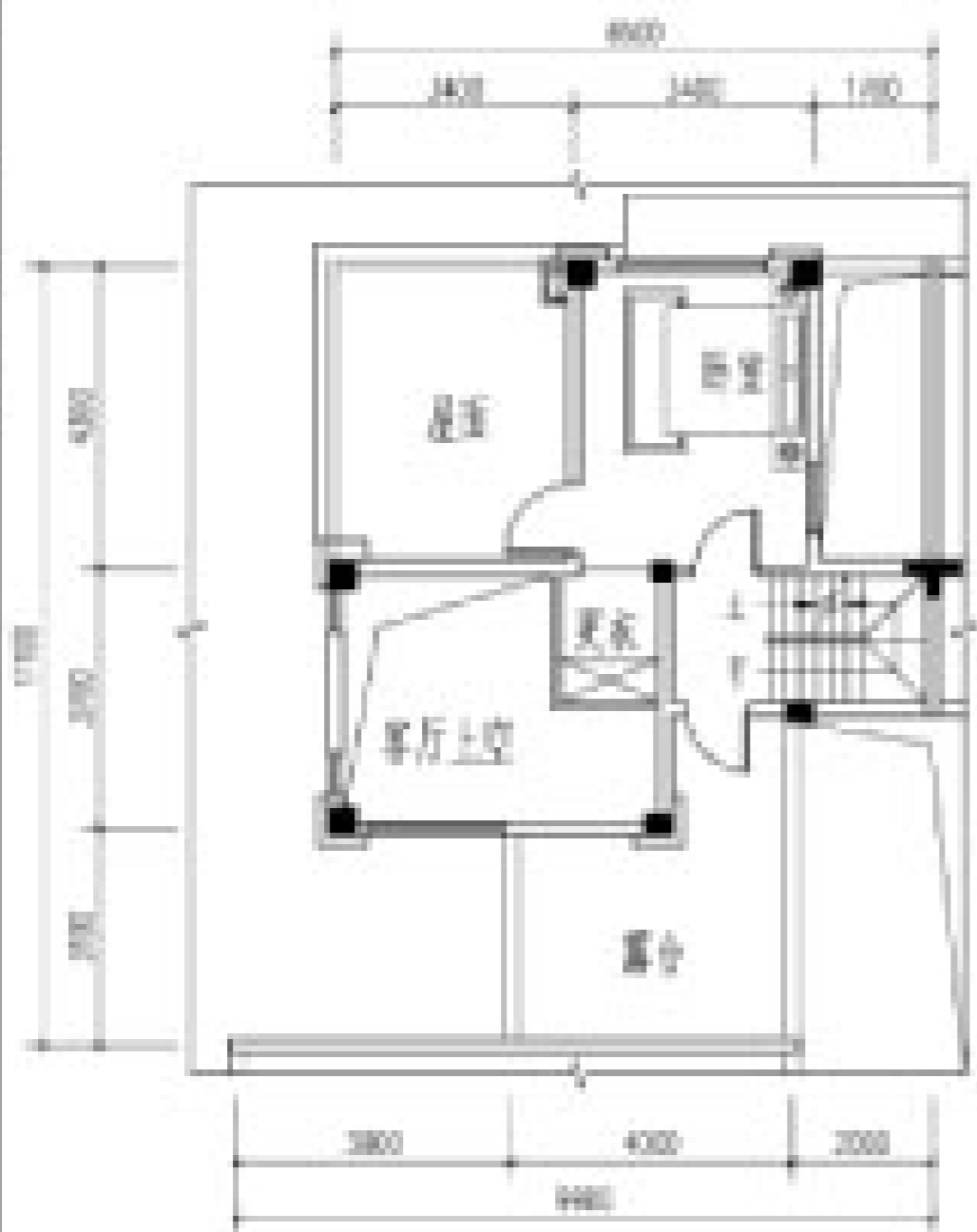
设计说明

设计说明

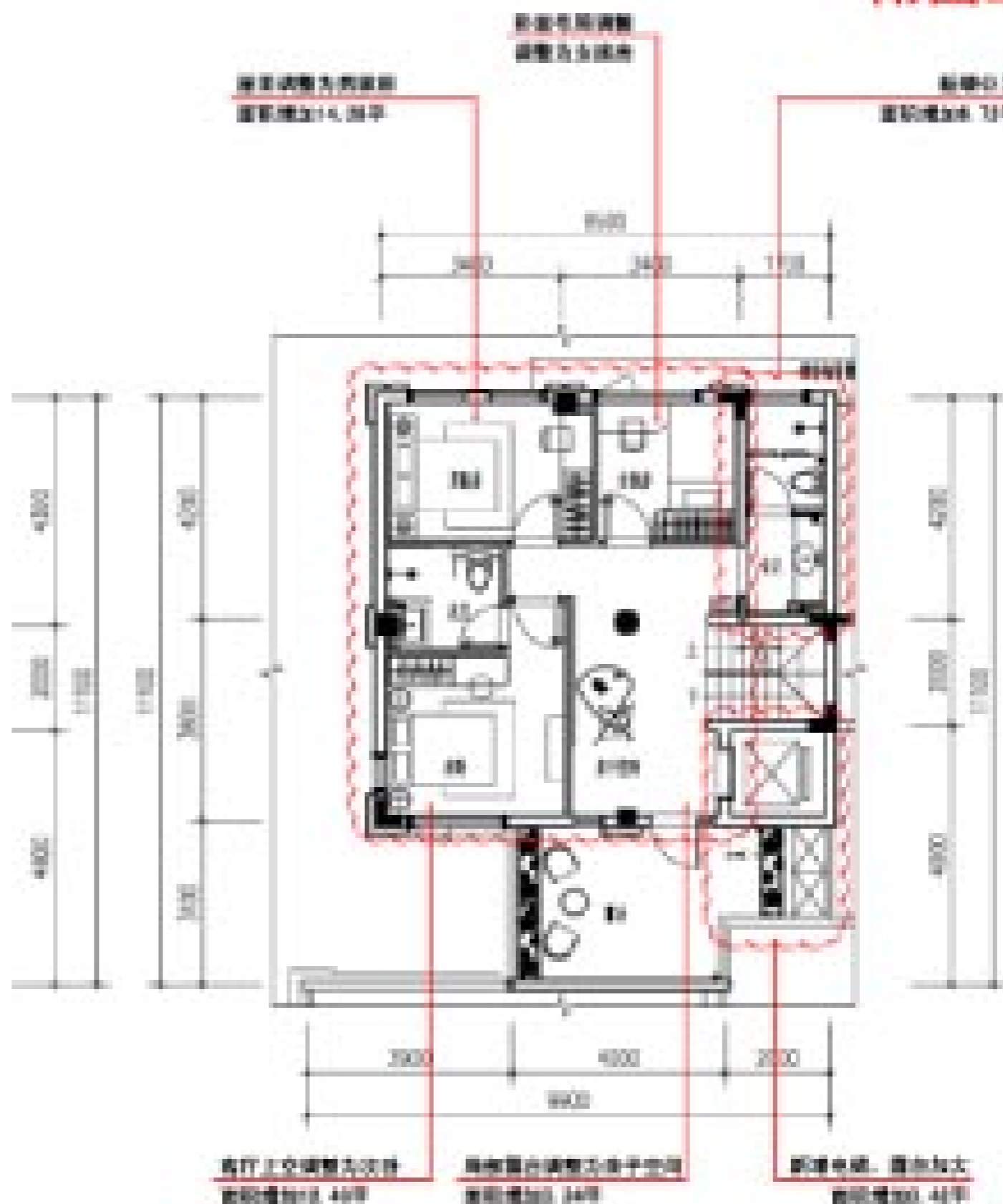
序号	名称	单位	数量	备注
1	会议室	㎡	120	
2	接待室	㎡	80	
3	办公室	㎡	1500	
4	公共区域	㎡	200	
5	卫生间	㎡	100	
6	茶水间	㎡	50	
7	楼梯间	㎡	100	
8	电梯间	㎡	50	
9	设备间	㎡	50	
10	其他	㎡	100	
合计			2000	

附图三

厦门北岸建设开发有限公司
XIAMEN BEI AN CONSTRUCTION DEVELOPMENT CO., LTD.
地址: 厦门市思明区...



2604 二层平面 (原方案)



2604 二层平面 (调整后)

注: 二层计容增加40.00㎡。

户型

面积

朝向

楼层

备注

其他

其他

其他

其他

其他

其他

其他

其他

其他

其他

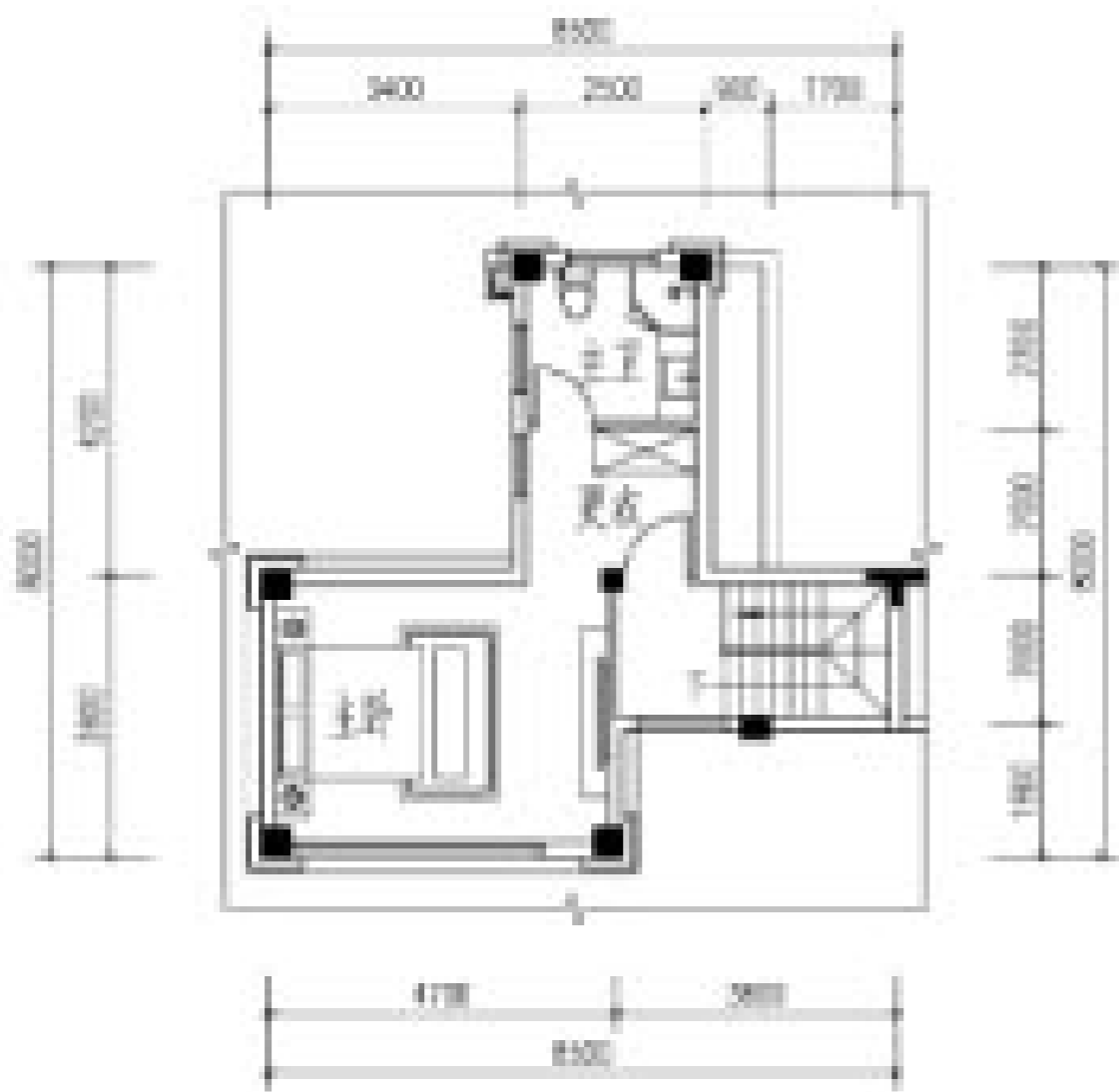
其他

其他

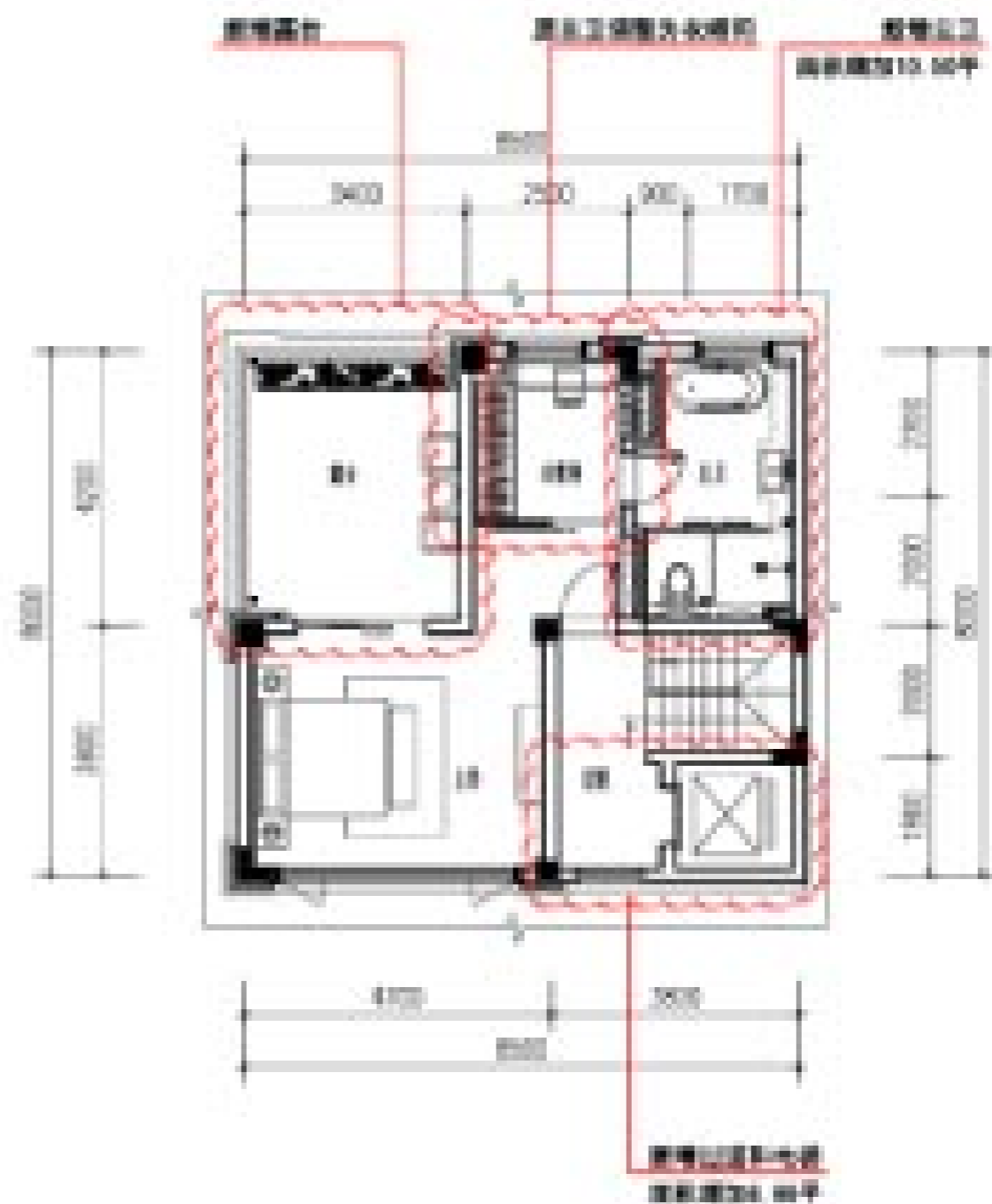
其他

其他

其他



2604 三层平面 (原方案)



2604 三层平面 (调整后)

注: 三层计容增加13.00㎡。

图例

说明

图例说明

图例说明

图例说明

图例说明

图例说明

图例说明

图例说明

图例说明

图例说明

图例说明

图例说明

图例说明

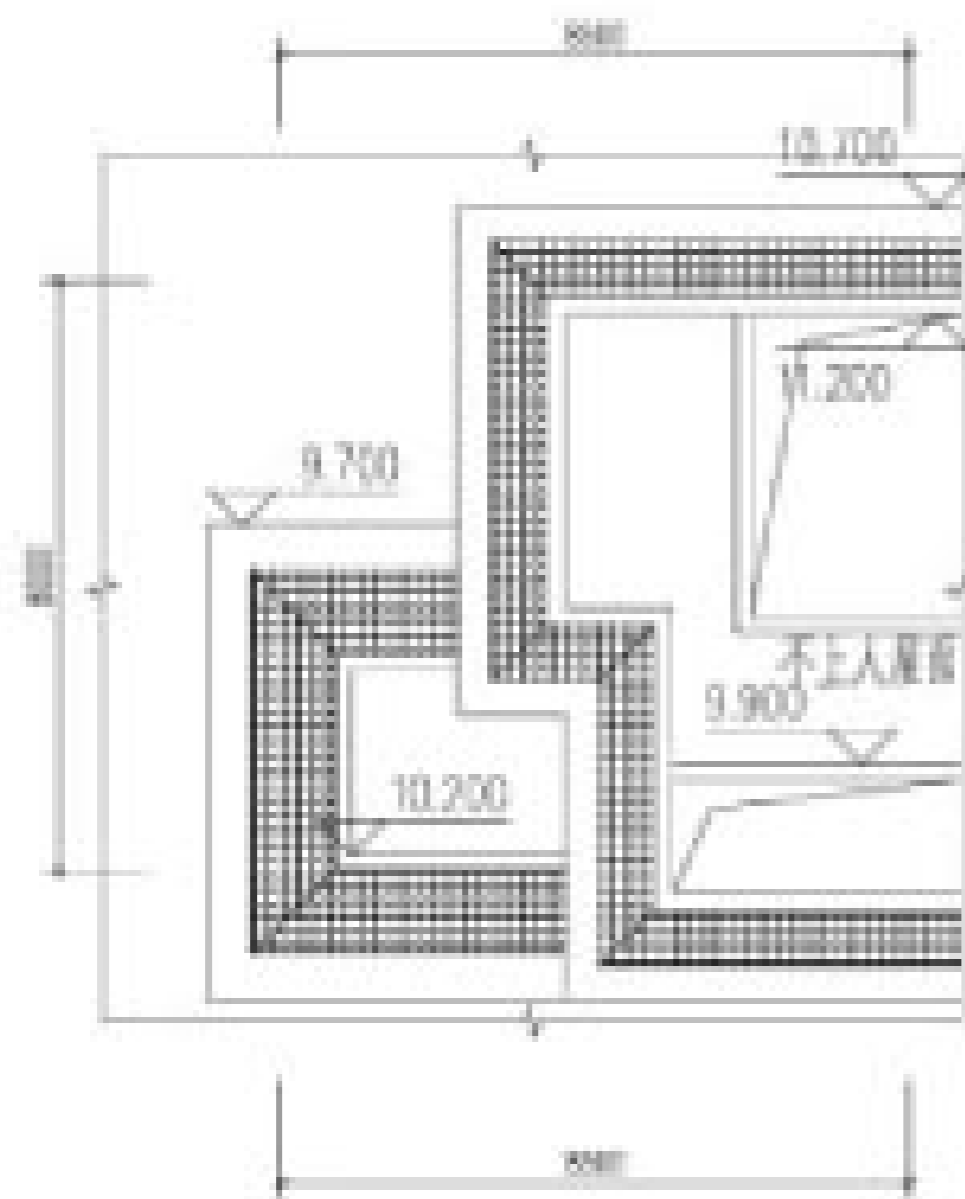
图例说明

图例说明

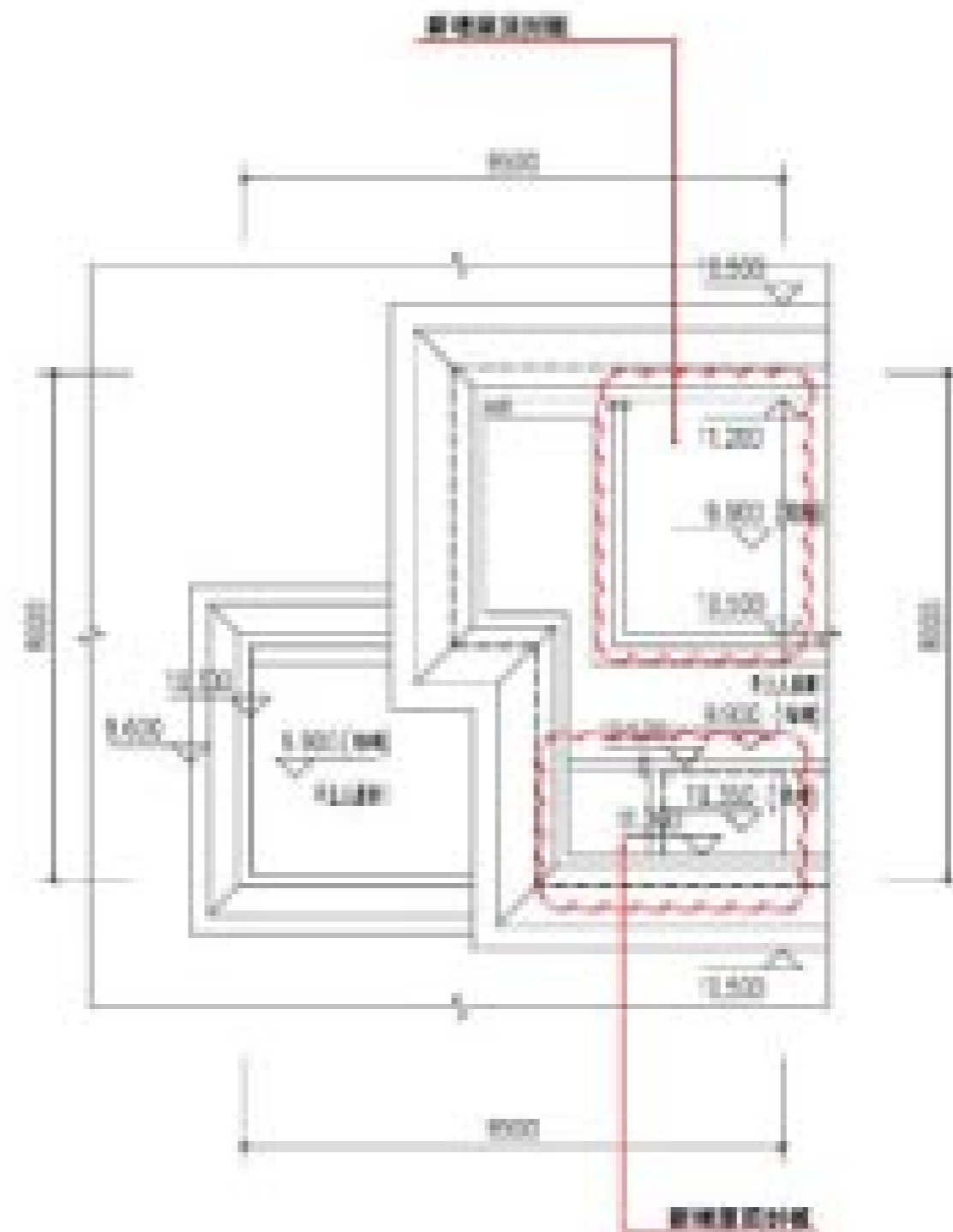
图例说明

图例说明

图例说明



2604 屋顶平面 (原方案)



2604 屋顶平面 (调整后)

设计人

审核人

设计日期

设计阶段

设计说明

设计依据

设计内容

设计范围

设计深度

设计日期

设计人

审核人

设计日期

设计内容

设计范围

设计深度

设计日期

设计人

审核人

设计日期

设计内容

设计范围

设计深度